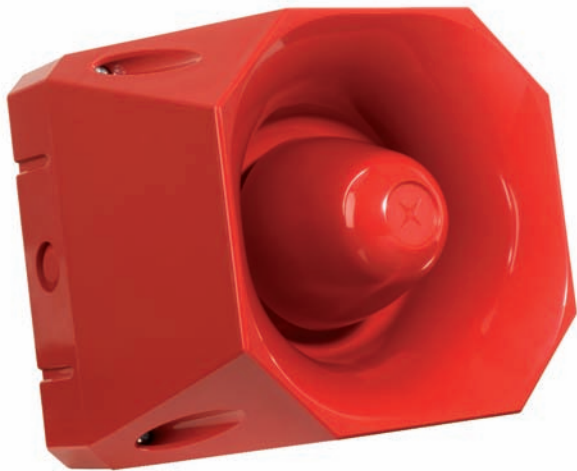


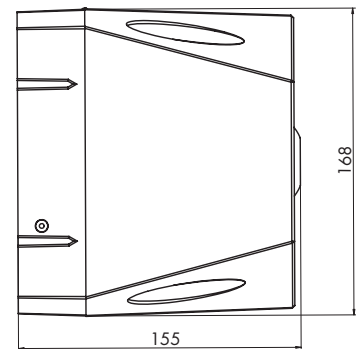
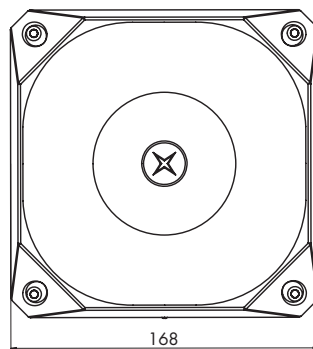
SIRENEN



ASSERTA

- | Hohe Lautstärke für Industrieanwendungen
- | Schutzklasse IP66
- | Einfache Installation
- | Hohe Effizienz
- | Dreitonalarm
- | Kombination mit passender Blitzleuchte möglich

- Feuer
- Sicherheit
- Industrie
- Bahn
- Schifffahrt
- Optisch
- Akustisch



SPEZIFIKATIONEN

MODEL	ASSERTA 110, 24VDC	ASSERTA 120, 24VDC	ASSERTA 110, 230VAC	ASSERTA 120, 230VAC
Spannungsbereich	18-28VDC	18-28VDC	115 / 230VAC	115 / 230VAC
Stromverbrauch	35-122mA / 115mA bei DIN-Ton	100-450mA / 430mA bei DIN-Ton	40mA bei 230VAC	65mA bei 230VAC
Leistung	110dB(A) / 112dB(A) bei DIN-Ton	120dB(A) / 116dB(A) bei DIN-Ton	110dB(A)	120dB(A)
Signaltöne	42	42	42	42
Schutzklasse	IP66	IP66	IP66	IP66
Temperaturbereich	-25°C bis +70°C	-25°C bis +70°C	-25°C bis +70°C	-25°C bis +70°C
Gehäusefarbe	rot oder grau	rot oder grau	rot oder grau	rot oder grau
Material	PC / ABS	PC / ABS	PC / ABS	PC / ABS
Zulassungen	CPD	CPD		

Angaben, sofern nicht anders angegeben bei 24VDC. Tontabellen auf Anfrage oder zum Download unter www.compro.de/tontabellen.