
Universeller Metall-Befestigungswinkel mit Durchgangsbohrung
Anwendungen

Zur Montage von Schlauchverschraubungen

Konstruktion und Werkstoff

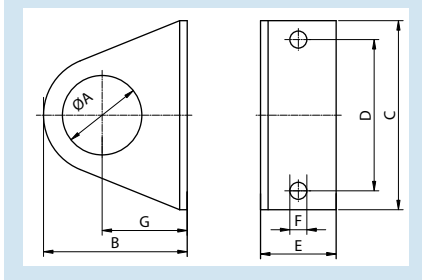
Verzinkter oder chromatierter Stahl

Universal metal mounting bracket with through hole
Applications

For assembly of conduit connectors

Construction and material

Galvanized or chrome-plated steel


UMW 209 M

Gewinde metrisch M EN 60423	A	B	C	D	E	F	G	Gewicht	VPE	Bestellnummer
	mm	mm	mm	mm	mm	mm	mm	kg/100 Stück	Stück	
Thread metric M EN 60423	A	B	C	D	E	F	G	Weight	PU	Order No.
	mm	mm	mm	mm	mm	mm	mm	kg/100 Pieces	Pieces	
M 16 x 1,5	17,0	22,0	50,0	40,0	20,0	4,5	38,0	2,80	25	209-8016-9025
M 20 x 1,5	21,0	22,0	50,0	40,0	20,0	4,5	38,0	2,60	25	209-8020-9025
M 25 x 1,5	26,0	27,0	60,0	50,0	20,0	4,5	46,9	3,60	25	209-8025-9025
M 32 x 1,5	33,0	32,0	70,0	60,0	20,0	4,5	56,9	4,40	25	209-8032-9025
M 40 x 1,5	41,0	37,0	80,0	70,0	20,0	4,5	67,0	5,20	25	209-8040-9025
M 50 x 1,5	51,0	40,0	90,0	80,0	20,0	4,5	78,4	6,10	25	209-8050-9025

UMW 209 P

Gewinde PG DIN 40430	A	B	C	D	E	F	G	Gewicht	VPE	Bestellnummer
	mm	mm	mm	mm	mm	mm	mm	kg/100 Stück	Stück	
Thread PG DIN 40430	A	B	C	D	E	F	G	Weight	PU	Order No.
	mm	mm	mm	mm	mm	mm	mm	kg/100 Pieces	Pieces	
PG 16	23,0	22,0	50,0	40,0	20,0	4,5	38,0	2,70	25	209-9016-9025
PG 21	29,0	27,0	60,0	50,0	20,0	4,5	47,0	3,70	25	209-9021-9025
PG 29	37,5	32,0	70,0	60,0	20,0	4,5	57,0	4,60	25	209-9029-9025
PG 36	47,5	37,0	80,0	70,0	20,0	4,5	67,0	5,40	25	209-9036-9025
PG 42	54,5	38,5	85,0	75,0	20,0	4,5	72,5	5,90	25	209-9042-9025
PG 48	60,0	40,0	90,0	80,0	20,0	4,5	78,5	6,40	25	209-9048-9025

Alle angegebenen Werte sind ca.-Angaben und wurden bei 20 °C ermittelt. Technische und preisliche Änderungen vorbehalten. Bitte beachten Sie den technischen Anhang und die allgemeinen Verkaufsbedingungen./All stated data are approx. figures based on a temperature of 20 °C. Engineering and price modifications subject to change. Please refer to the technical appendix and our General Sales Conditions.